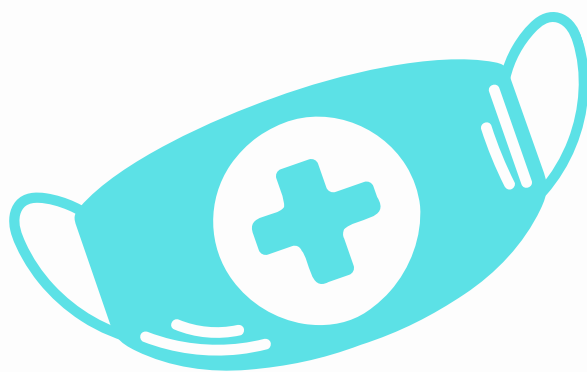


JE SUIS MALENTENDANT

JE NE VOUS ENTENDS
PAS ET JE NE PEUX PAS
LIRE SUR VOS LÈVRES
À CAUSE
DU MASQUE.



COMMUNIQUEZ AVEC
MOI PAR ÉCRIT (AVEC
UN PAPIER OU VOTRE
TÉLÉPHONE)

