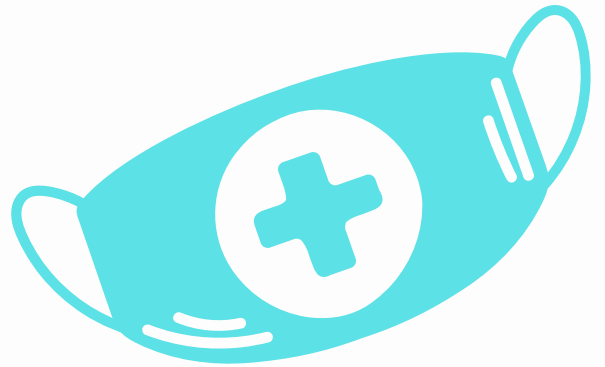


JE SUIS MALENTENDANT.E

JE NE VOUS COMPRENDS
PAS CAR JE NE PEUX PAS
LIRE SUR VOS LÈVRES
À CAUSE
DU MASQUE.



COMMUNIQUEZ AVEC
MOI PAR ÉCRIT (AVEC UN
PAPIER OU VOTRE
TÉLÉPHONE)

